

MEIN INSEKTEN- FREUNDLICHER GARTEN



Der perfekte Garten oder Balkon ist eine Augenweide, insektenfreundlich, teilweise essbar und pflegeleicht. Und übrigens: **Artenvielfalt bei den Pflanzen bedeutet Artenvielfalt bei den Tieren!**

ZUBEHÖR-CHECK – WAS BRAUCHE ICH?

- Pflanzgefäße oder Beet
- Erde
- Saatgut und/oder Pflanzen
- Schaufel, Handschuhe, Gießkanne



DIE PFLANZENAUSWAHL – VON ALLEM ETWAS!

Im Garten

- Blühende Gehölze wie Zierapfel, Kirsche, Ahorn, Robinie, Linde, Weide
- Sträucher wie Kornelkirsche, Schmetterlingsstrauch, Cotoneaster (Mispel)

An Hauswänden

- Rankpflanzen wie Efeu, Wicken, schwarzzügige Susanne
- Obstbäume (Spalier)

Im Beet

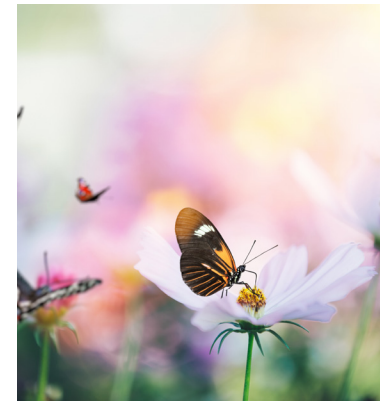
- Stauden wie Eisenhut, Rittersporn, Glockenblume, Natternkopf, Geißblatt, Fingerhut, Muskateller- und Wiesensalbei und viele mehr

Im Blumenkasten

- Zierpflanzen wie Lobelie, Goldmarie, Steinkraut, Löwenmäulchen, Dahlie (ungefüllt), Schneeflocke, Vanilleblume, Bidens

In der Kräuterecke

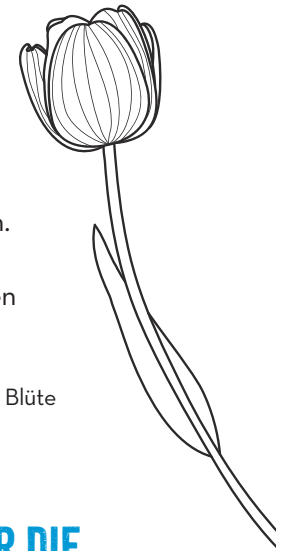
- Thymian, Basilikum, Schnittlauch, Salbei, Oregano & Co. – praktisch alle!
- Essbare Pflanzen wie Kapuzinerkresse, Ringelblume, Gänseblümchen, Lavendel



**HEIMAT DER
VIELFALT**



ACHTUNG, FALLE!



Sehen schön aus, bringen aber nix: so genannte „gefüllte Blüten“, denen statt Staubblätter Blütenblätter angezchtet wurden.

Beispiele: Geranien, Petunien, Rosen- und Dahlienarten, Begonien, Chrysanthemen, Tulpen



gefüllte Blüte



ungefüllte Blüte

TIPPS & TRICKS

Erde

- Natürlich, torffrei, mit Kompost angereichert und Hornspänen gedüngt
- Staunässe vermeiden

Standort

- Für Blühpflanzen sonnig bis halbschattig
- Im Beet immer die größeren Pflanzen nach hinten, die kleinen nach vorn setzen

Kräuter

- In magere oder spezielle Kräutelerde setzen
- Nicht zu viel gießen
- Blühen lassen

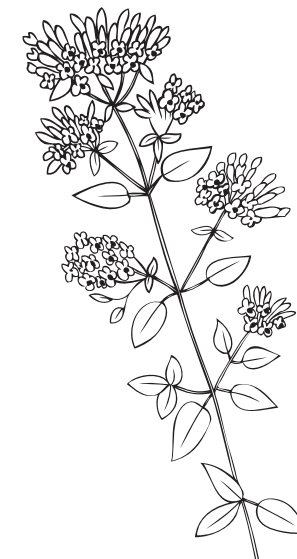
Blühzeiten

- Sollten aufeinander folgen, im Idealfall gibt es Blüten von April bis Oktober
- Blütezeitraum steht auf dem Etikett von Samen oder Topf



WAS SONST NOCH GUT FÜR DIE ARTENVIELFALT IST:

- Unaufgeräumte grüne Ecken, wo Löwenzahn & Co. in Ruhe wachsen dürfen
- Diverses Nistmaterial wie altes Holz, Sand, Steine, Mauerziegel, Reisig
- Ein Gartenteich
- Insektenhotels, die man sich auch selbst gut bauen kann



 Bayerischer Bauernverband
Wir Landfrauen!
engagiert • modern • aktiv

 Unsere Bayerischen Bauern
unsere-bauern.de